

ΔΙΔΑΣΚΑΛΙΑ ΜΟΥΣΙΚΟΥ ΟΡΓΑΝΟΥ

ΑΠΟ ΤΗΝ 9η ΣΥΜΦΩΝΙΑ

L. V. Beethoven

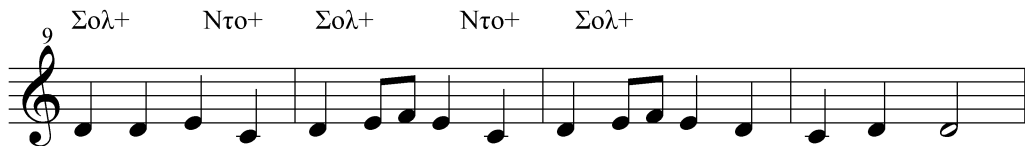
Ντο+ Σολ+



5 Ντο+ Σολ+ Ντο+



9 Σολ+ Ντο+ Σολ+ Ντο+ Σολ+



13 Ντο+ Σολ+ Ντο+



ΤΟ ΒΑΛΣΑΚΙ

Ντο+ Σολ+ Ντο+

Θα φο - ρέ - σω τα γιορ - τι - νά μου
 Θα χο - ρέ - ψω με την καρ - διά μου

5 Σολ+ Ντο+

και θα πά - ω μες στο χο - ρό
 το χο - ρό που τό - σο α - γα - πώ

9 Σολ+ Ντο+

Έ - να βαλ - σά - κι έ - να βαλ - σά - κι

13 Σολ+ Ντο+

φτε - ρά θα κά - νω σαν το που - λά - κι

17 Ντο+ Σολ+ Ντο+

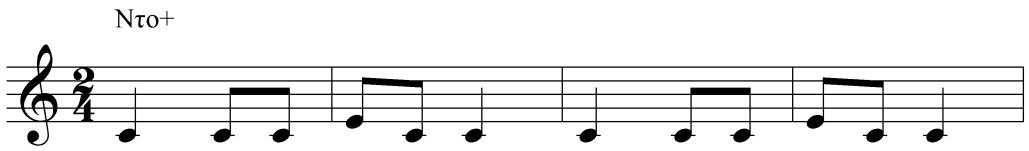
θα χο - ρέ - ψω με την καρ - διά μου

21 Σολ+ Ντο+

το χο - ρό που τό - σο α - γα - πώ

"ΟΙ ΚΥΝΗΓΟΙ"

F. X. Richter



ΚΟΝΤΟΥΛΑ ΛΕΜΟΝΙΑ

Ρε-



Μω - ρή κο - ντού μω - ρή κο - ντού - λα λε - μο -

4



νιά με τα πολ - λά λε - μό - λε - μό - νια

7



Βυσ - σα - νιώ - τισ - σα σε εί - δα ψες κι αρ - ρώ - στη -

10



σα και το για - τρό δε φώ - να - ξα

20 Ντο+ Σολ+ Ντο+

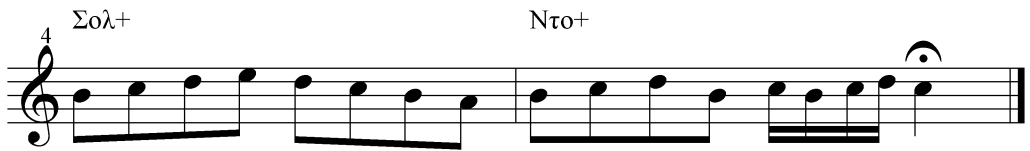
λέ - γα - με τρα - γού - δια για τη λευ - τε - ριά

23 Φα+ Ντο+ Σολ+ Ντο+

κι ό - λη νύ - χτα κλαί - γα - με γορ - γό - να Πα - να - γιά

ΚΡΗΤΗ

Bizet

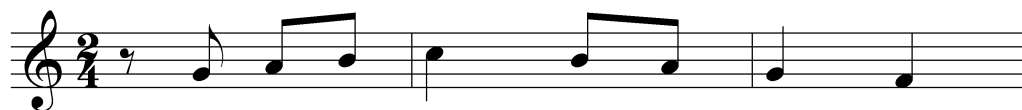


JINGLE BELLS




ΚΑΛΑΝΤΑ ΧΡΙΣΤΟΥΓΕΝΝΩΝ

Ντο+



Κα - λήν εσ - πέ - ραν Άρ - χον -


Σολ+



4

τες κι αν είν κι-αν

Ντο+ Φα+ Ντο+



7

εί - ναι ο - ρισ - μός σας

ΚΑΛΑΝΤΑ ΠΡΩΤΟΧΡΟΝΙΑΣ



Αρ - χή μη - νιά - κι αρ - χή χρο - νιά



Ψη - λή μου δέ - ντρο λι - βα νιά




Κι α ρχή κι α - ρχή κα - λός μας χρο - νος



εκ - κλη - σιά εκ - κλη - σιά με τ' ά - γιο θρο - νος


ΚΑΛΑΝΤΑ ΤΟΥ ΜΑΡΤΗ

Ρε- Σολ- Ρε- Φα+ Ντο+



Πε-ρι-στε - ρά - κι πέ-τα - ξε ήυ-ρεν πύρ - γο κι έ-κα -

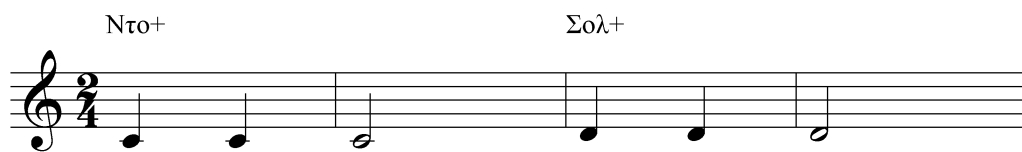
Φα+ Ντο+ Ρε- Ντο+ Ρε-



τσε καιχα-μο - κε-λά-δη - σε Μάρτη Μάρ - τη μου κα - λέ

ΓΑΛΛΙΚΗ ΜΕΛΩΔΙΑ

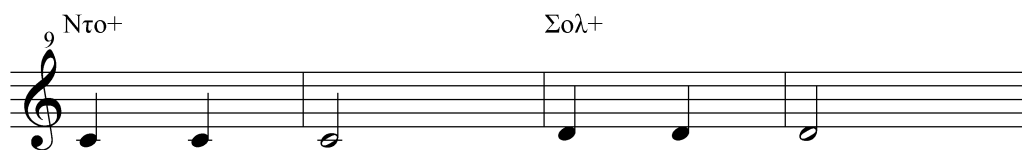
Nτο+ Σολ+



5 Nτο+ Σολ+



9 Nτο+ Σολ+



13 Nτο+ Σολ+ Nτο+



ΑΓΓΛΙΚΟ ΠΑΡΑΔΟΣΙΑΚΟ



FRERE JACQUES

Γαλλική μελωδία

Ντο+



Η κα - μπά - να του χω - ριού μας την α - κού -



τε παι - διά τι γλυ-κά ση-μαί - νει τι γλυ-κά ση-μαί - νει



ντιν νταν ντον ντιν νταν

ΔΕΝ ΠΕΡΝΑΣ ΚΥΡΑ ΜΑΡΙΑ

Λαϊκό

Φα+ Ντο+ Φα+ Ντο+

Δεν περ - νάς κυ - ρά Μα - ρί - α δεν περ - νάς δεν περ -

5
Φα+ Ντο+ Φα+ Ντο+ Φα+

νάς Δενπερ-νάς κυ-ρά Μα - ρί - α δεν περ - νάς περ - νάς

ΝΑ ΤΟ ΤΟ ΔΑΧΤΥΛΙΔΙ

Λαϊκό

Nτο+ Φα+ Nτο+

Νά - το νά - το το δαχ - τυ - λί - δι

5 Σολ+ Σολ+ Nτο+

νά - το νά - το δεν θα το βρεις

9 Φα+ Nτο+

Δεν θα το βρεις δεν θα το βρεις το

13 Σολ+ Nτο+

δα - χτυ - λί - δι ό - που ζη - τείς

ΑΠΟ ΤΗΝ ΟΠΕΡΑ "ΤΡΟΒΑΤΟΡΕ"

G. Verdi

Nτο+



5 Σολ+ Nτο+ Σολ+



9 Nτο+



13 Σολ+ Nτο+ Σολ+ Nτο+



ΛΕΜΟΝΑΚΙ

Σολ+ Ρε+ Σολ+ Ρε+



Λε - μω - ρε - λε -- μω - - - - νά - κι μω - ρω -

4 Σολ+ Ρε+ Σολ+ Ρε+



δά - το Λε - μω - ρε λε - μο - νά - κι μω - ρω

8 Σολ+ Ρε+



δά - το Λε - μο - νά - κι μω - ρω -

11 Σολ+ Ρε+



δά - το κι - α - πό πε - ρι - βό - λι

14 Σολ+ Ρε+



φρά - το Λε - μο - νά - κι μω - ρω

17 Σολ+ Ρε+ Σολ+



δά - το κι - α - πό πε - ρι - βό - λι φρά - το

ΚΑΠΟΥΤΖΗΔΙΑΝΟΣ

Πυλαίας Θεσσαλονίκης

Ντο+ Φα+ Ντο+ Φα+ Ντο+

Στον α - πάν' μα - χαλά παίζ' ντα-ού - κατ βιθιά -

Detailed description: A musical staff in treble clef with a 7/8 time signature. The melody consists of eighth and quarter notes. The lyrics are written below the staff, with hyphens indicating syllables across notes.

5 Σολ+ Ντο+ Σολ+ Ντο+

να χο-ρέ - ψ'-η νύ - φη με την πε - θε - ρά

Detailed description: A musical staff in treble clef. The melody continues with eighth and quarter notes. A fermata is placed over the final note of the line. The lyrics are written below the staff.

9 Σολ+ Ντο+

με την πε - θε - ρά

Detailed description: A musical staff in treble clef. The melody concludes with a fermata over the final note. The lyrics are written below the staff.

ΧΙΩΤΙΚΟΣ

Nτο+

Κά - τω στο για - λό κά - τω στο πε - ρι -

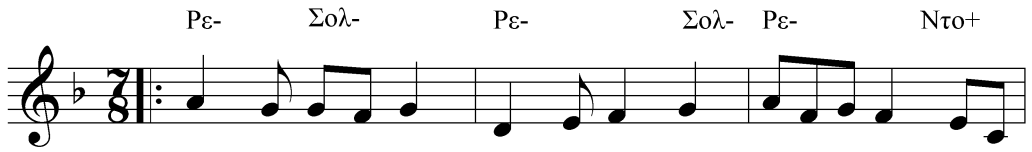
4 Σολ+ Nτο+

για - λι Κά - τω στο για - λό κο - ντή

7 Σολ+ Nτο+

Νε - ρα - τζού - λα φου - ντω - τή

ΤΑ ΚΛΕΦΤΟΠΟΥΛΑ



Μά - να μου τα μά-να μου τα κλεφτό - που -



λα Τρώ - νε και



τρα - γου-δά - νε άϊ ντε πί - νουν και γλε-ντά-νε

Η ΤΡΕΧΑΝΤΗΡΑ

Νάξου

Ρε- Ντο+ Φα+ Ρε- Ντο+



Την τρε-χα-ντή-ρα μου που-λώ με την αρ-μα-τω -

5 Φα+ Ρε- Ρε-



σιά της ε-βί-ρα μιαν κι-άλ-λη μια ε -

8 Σολ- Ρε-



βί-ρα δυο κι-άλ-λες δυο ε-βί-ρα ε -

11 Ντο+ Ρε-



βί-ρα ε-βί-ρα 'γω και 'σου - - - ε -

14 Ντο+



βί-ρα ε-βί-ρα να πά-με στο νη-σί

ΛΟΜΠΑΡΔΙΑΝΟΙ

Καντάδα Ζακύνθου

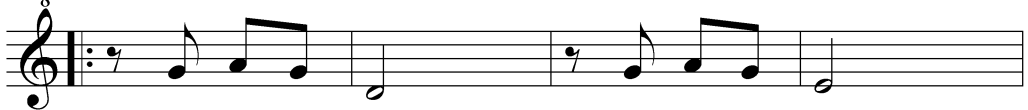
Μτο+ Σολ+ Μτο+



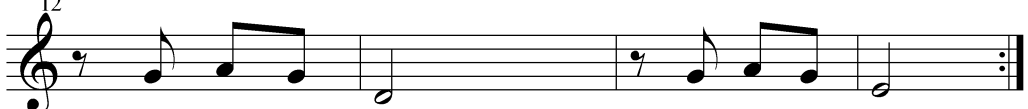
5 Φα+ Σολ+ Μτο+



8 Μτο+ Σολ+ Μτο+




12 Σολ+ Μτο+



ΔΕΝ ΜΠΟΡΩ ΜΑΝΟΥΛΑ Μ'


Ηπείρου

Ντο+ Σολ+ Λα- Ντο+




Δεν μπο-ρώ μα-νού - λα-μ' δεν μπο-ρώ Αϊ-ντε να μου φέ - ρεις

Σολ+ Ντο+ Ντο+



το για - τρώ Αϊ-ντε να μου φέ - ρεις το για - τρώ

Σολ+ Ντο+



δεν μπο - ρώ η δό - λια δεν μπο - ρώ

ΠΕΝΤΟΖΑΛΗΣ

Κρητικός χορός

Ντο+



Με του Μα-γιού τις μυ - ρω-διές τα κόκ - κι - να κε -

δέ - τε πώς χο - ρεύ - ου - νε της Κρή-της τα κο -

Ρε-

Ρε-



ρά - σια Για-ι - - - Με πε - ρη - φά - νι - α - λη - θι - νή σεμ -

χό - ρευ - αν της Κρή-της μας τα

Ντο+

Ρε-



νά και τι - μη - μέ - να πώς

τέ - κνα ταν - τρειω -

μέ - να

ΒΑΓΓΕΛΙΩ

Ντο+

Σολ+

Ντο+

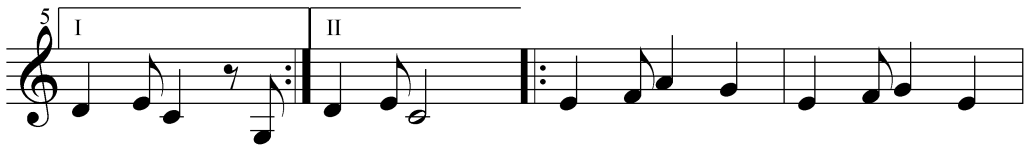


Έ - να νε-ρό κυ-ρά Βαγ - γελιώ έ - να νε-ρό κρύ -

Σολ+ Ντο+

Σολ+ Ντο+

Ντο+ Φα+ Ντο+



ο νε-ρό Έ - ό νε-ρό κι-α πόπου - θε κα - τεβαί - νει

Φα+ Ντο+



Βαγ - γε-λιώ μου παι - νε μέ - νη παι - νε-μέ - νη

ΑΠΟΨΕ ΤΗΝ ΚΙΘΑΡΑ ΜΟΥ

Επτανησιακή καντάδα

Nτο+ Σολ+ Nτο+ Σολ+ Nτο+



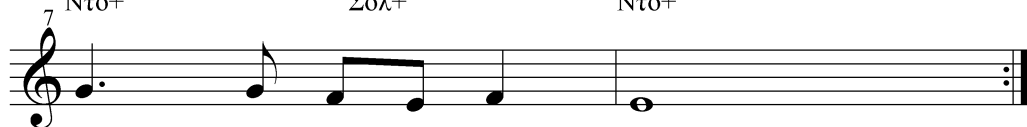
Α - πό - ψε την κι - θά - ρα μου τη στό - λι - σακορδέ - λες

5 Φα+



και στα κα - ντού - νια περ - πα - τώ για

7 Nτο+ Σολ+ Nτο+



τσ - ό - μορ - φες κο - πέ - λες

ΟΤΑΝ ΣΦΙΓΓΟΥΝ ΤΟ ΧΕΡΙ

Μίκης Θεοδωράκης

Λα- Σολ+ Λα-

Ό - ταν σφίγ - γουν το χέ - ρι

5 Σολ+ Λα-

ό - ταν σφίγ - γουν το χέ - ρι ο

9 Σολ+ Λα- Σολ+ Λα-

ή - λιος εί - ναι βέ - βαι - ος για τον κό - σμο

13 Σολ+ Λα- Σολ+

ο ή - λιος εί - ναι βέ - βαι - ος για τον

17 Λα- Σολ+

κό - σμο Ό - ταν χα - μο - γε -

21 Λα- Σολ+
λά - νε ό - ταν χα - μο - γε -

25 Λα- Σολ+ Λα-
λά - νε Έ - να μικ - ρό χελ - δό - νι

29 Σολ+ Λα-
φεύ - γει μέ σ' - απ' τ' - ά - γρια γέ - νια τους Έ -

33 Σολ+ Λα- Σολ+
να μι - κρό χελ - δό - νι φεύ - γει με - σ' - απ' τ' - ά - γρια

37 Λα- Ρε- Λα-
γέ - νια τους Ό - ταν σκο - τώ - νο - νται

41 Σολ+ Λα- Ρε- Λα-
Ό - ταν σκο - τώ - νο - νται ό - ταν σκο - τώ - νο - νται

45 Σολ+ Λα-
ό - ταν σκο - τώ - νο - νται Η ζω - ή τρα -

49 Σολ+ Λα- Σολ+

βάει την α - νη - φό - ρα Η ζω - ή τρα - βάει την α - νη -

53 Λα- Σολ+ Ντο+

φό - ρα με ση - μαί - ες με ση - μαί - ες και με ταμ -

57 Λα- Σολ+ Λα-

πούρ - λα η ζω - ή τρα - βάει την α - νη - φό - ρα η ζω -

61 Σολ+ Λα- Σολ+ Ντο+

ή τρα - βάει την α - νη - φό - ρα με ση - μαί - ες με ση -

65 Σολ+ Λα- Σολ+ Λα-

μαί - ες με ση - μαί - ες και με ταμ - πούρ - λα

69

ΒΙΒΛΙΟΓΡΑΦΙΑ

Ελληνική

- ΑΝΔΡΟΥΤΣΟΣ, Π. (1995). Μέθοδοι Διδασκαλίας της Μουσικής. Παρουσίαση και Κριτική Θεώρηση των Μεθόδων Orff και Dalcroze. Εκδ.: Νικολαΐδης. Αθήνα.
- ΒΡΕΤΤΟΥ, Π. (εκδ.). Μουσική για μικρούς και πολύ μικρούς. Αθήνα.
- ΒΥΘΟΥΛΚΑ - ΣΩΤΗΡΟΠΟΥΛΟΥ, Τ. (εκδ.) (1979). Σχολική Μουσική. Πάτρα.
- ΔΡΟΣΟΥΛΑΚΗ, Κ. (1998). Η τέχνη της μουσικής και η τεχνική της. Εκδ.: Παπαρηγορίου - Νάκας. Αθήνα.
- ΙΩΑΝΝΙΔΟΥ, Ι. Μουσική. Εκδ.: Φ. Νάκας. Αθήνα.
- ΚΑΜΠΥΛΗΣ, Π. & ΣΠΕΤΣΙΩΤΗΣ, Ι. (2000). Το εργαστήρι της μουσικής. Εκδ.: Ελληνικά Γράμματα. Αθήνα.
- ΚΑΡΟΥΛΪ, ΟΤ. (1983). Εισαγωγή στη μουσική. (μετ. Καλοκύρη Τρισ.). Εκδ.: Νεφέλη. Αθήνα.
- ΚΟΥΤΟΥΓΚΟΥ, Μ. (εκδ.) (1973). Βάσεις για τη Μουσική. Αθήνα.
- ΜΑΚΚΙ, J. (1995), Η Χαρά της Μουσικής. Εκδ: Πατάκη. Αθήνα
- ΜΑΤΘΑΙΟΥ, Σ. (1996). Μουσικό Τετράδιο για Νηπιαγωγούς. Εκδ.: Ελληνικά Γράμματα. Αθήνα.
- ΜΗΝΑΚΑΚΗΣ, ΔΗΜ. (1998). Η Τέχνη της Μουσικής και η τεχνική της. Εκδ.: Παπαρηγορίου - Νάκας. Αθήνα.
- ΘΕΟΔΩΡΙΔΗΣ, Ν. (εκδ.) (1996), Τραγουδοπαιχνίδια. Θεσσαλονίκη
- ΠΑΙΔΑΓΩΓΙΚΟ ΙΝΣΤΙΤΟΥΤΟ / ΥΠ.Ε.Π.Θ. (1990). Βιβλίο Δραστηριοτήτων για το Νηπιαγωγείο. Εκδ.: Ο.Ε.Δ.Β. Αθήνα.

- ΠΑΝΕΠΙΣΤΗΜΙΟ ΙΩΑΝΝΙΝΩΝ (1997). Αναλυτικά Προγράμματα Προσχολικής Αγωγής. Ιωάννινα.
- ΠΑΠΑΖΑΡΗΣ, Α. Χρ. (1999). Μουσική Μάθηση και Εκπαίδευση. Εκδ.: Παπαζήση. Αθήνα.
- ΠΡΑΚΤΙΚΑ 6^ο ΠΑΝΕΛΛΗΝΙΟΥ ΕΚΠΑΙΔΕΥΤΙΚΟΥ ΣΥΝΕΔΡΙΟΥ Δ.Ο.Ε. - Π.Ο.Ε.Δ. (1993). Η Προσχολική Αγωγή στην Ελλάδα και στη Κύπρο. Αθήνα.
- ΠΑΤΣΑΝΤΖΟΠΟΥΛΟΣ, Κ. (εκδ.) (1995). Τα Πρώτα Μουσικά Βήματα. Αθήνα.
- ΣΑΚΕΛΛΑΡΙΔΗΣ, Γ. (1994). Παίζοντας με τη Μουσική. Εκδ.: Ελληνικά Γράμματα. Αθήνα.
- ΣΕΡΓΗ, Λ. Δημιουργική Μουσική Αγωγή για τα παιδιά μας. Εκδ.: Gutenberg. Αθήνα.
- ΣΕΡΓΗ, Λ. Δραματική Έκφραση και Αγωγή του παιδιού. Εκδ.: Gutenberg. Αθήνα.
- ΣΚΑΡΜΟΥΤΣΟΣ, Κ. (εκδ.) (1998). 160 Τραγούδια. Θεσσαλονίκη.
- ΣΤΑΜΟΥ, Λ.(2001). "Βήματα για τη βασική κατανόηση ενός μουσικού έργου στη Β/θμια Εκπαίδευση" στο περιοδικό Μουσική Εκπαίδευση (τ.3, τ.8). Θεσσαλονίκη
- ΣΤΑΜΟΥ, Λ. (2000).Διδακτικές σημειώσεις: Μουσική Παιδαγωγική Ι,Θεσσαλονίκη
- ΣΤΑΜΟΥ, Λ.(2001). Μουσική προπαιδεία, Θεσσαλονίκη
- ΣΤΑΥΡΙΔΗΣ, Μ. (1980). Μουσικό Εργαστήρι. Εκδ.: Gutenberg. Αθήνα.
- ΣΤΑΥΡΙΔΗΣ, Μ. (1985). Η Μουσική στην Εκπαίδευση: Σύγχρονες τάσεις και αντιλήψεις. Εκδ.: Gutenberg. Αθήνα.
- ΤΣΑΦΤΑΡΙΔΗΣ, Ν. (1995). Αυτοσχέδια μουσικά όργανα. Εκδ.: Νικολαΐδης. Αθήνα.
- ΤΥΡΟΒΟΛΑ, Β. (εκδ) (1992). Ελληνικοί παραδοσιακοί χορευτικοί ρυθμοί . Αθήνα.

Βιβλιογραφία

- FORRAI, K. (ed.) (1990). Music in Preschool. Budapest.
- PURTON, M. (1996). Show me how I can make music. Εκδ : Smithmark Publications. London
- SEISSNER, G. (ed.) (1981). Musik und Bewegungserziehung in Arbeitsuch Kindergarten. Munchen.

Ενέργεια 2.3.2:

“Ανάπτυξη των Τ.Ε.Ε. και Σ.Ε.Κ”

ΠΑΙΔΑΓΩΓΙΚΟ ΙΝΣΤΙΤΟΥΤΟ

Σταμάτης Αλαχιώτης

Καθηγητής Γενετικής Πανεπιστημίου Πατρών

Πρόεδρος του Παιδαγωγικού Ινστιτούτου

Έργο:

“Βιβλία Τ.Ε.Ε.”

- **Επιστημονικός Υπεύθυνος του Έργου**
Γεώργιος Βούτσινος
Σύμβουλος του Παιδαγωγικού Ινστιτούτου
- **Υπεύθυνη του Τομέα Υγείας και Πρόνοιας**
Ματίνα Στάππα, Οδοντίατρος
Πάρεδρος ε.θ. του Παιδαγωγικού Ινστιτούτου

ΑΤΕΛΙΕ:

Mendor

Σειζάνη 19, 142 31 Νέα Ιωνία

Τηλ.: 2723094-095.

Υπεύθυνος δημιουργικού &

τελικής επεξεργασίας : Κωνσταντίνος Κίννας

